

28/09/13

DATI ANAGRAFICI



| | |
|-------------------------------|----------|
| 1 - Sfondo Telaio | Bianco |
| 2 - Banda alta | Carbonio |
| 3 - Banda bassa | Lime |
| 4 - Sfondo forcella | Rosso |
| 5 - Interno forcella | Carbonio |
| 6 - Forcellino | Rosso |
| 7 - Scritta tubo obliquo | Carbonio |
| 8 - Scritta tubo orizzontale | Bianco |
| 9 - Logo tubo sterzo | Carbonio |
| 10 - Scritta tubo verticale | Carbonio |
| 11 - Scritta monostay | Bianco |
| 12 - Scritta carro | Carbonio |
| 13 - Scritta forcella | Bianco |
| 14 - Scritta interno forcella | Bianco |

Finitura: Lucida

NOTE



MODELLO K666



Taglia: S

Le tue misure:

Altezza:

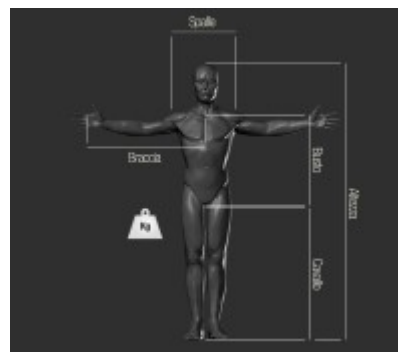
Peso:

Misura Cavallo:

Misura Busto:

Larghezza Spalle:

Lunghezza Braccia:



IMPORTANTE

Si precisa che i colori scelti ed apparsi sul modello qui raffigurato sono solo indicativi e che, nella realtà, potrebbero non corrispondere, per intensità e punto di colore, a quelli effettivamente utilizzati. Si declina, pertanto, sul punto ogni responsabilità.

Relativamente alle misure direttamente indicate dal cliente e che si discostano rispetto a quelle standard e presenti in catalogo, si declina ogni responsabilità in ordine ad una loro errata indicazione.